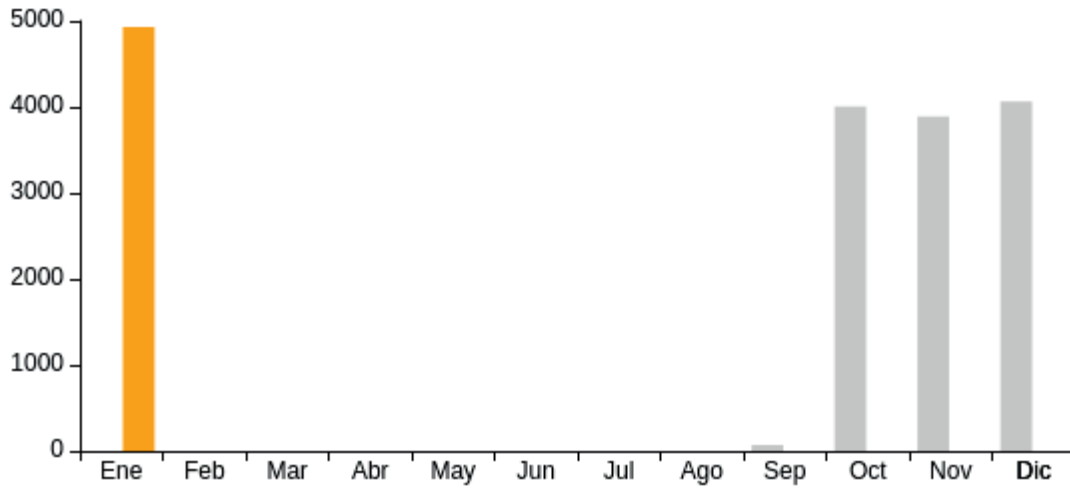


INFORME DE CONSUMOS

Comparativa periodo anterior Año en curso



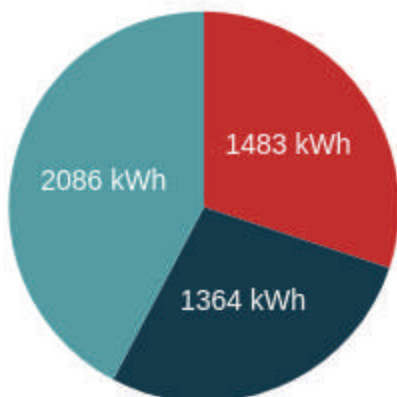
Comparativa periodo anterior:

- Año en curso

Mes	Año anterior	Año actual	%
Ene	0 kWh	4.933 kWh	+100,00 %
Feb	0 kWh	0 kWh	+nan %
Mar	0 kWh	0 kWh	+nan %
Abr	0 kWh	0 kWh	+nan %
May	0 kWh	0 kWh	+nan %
Jun	0 kWh	0 kWh	+nan %
Jul	0 kWh	0 kWh	+nan %
Ago	0 kWh	0 kWh	+nan %
Sep	70 kWh	0 kWh	-100,00 %
Oct	4.007 kWh	0 kWh	-100,00 %
Nov	3.891 kWh	0 kWh	-100,00 %
Dic	4.063 kWh	0 kWh	-100,00 %
Total	12.031 kWh	4.933 kWh	41,00 %

Energía por periodo

- Mes en curso



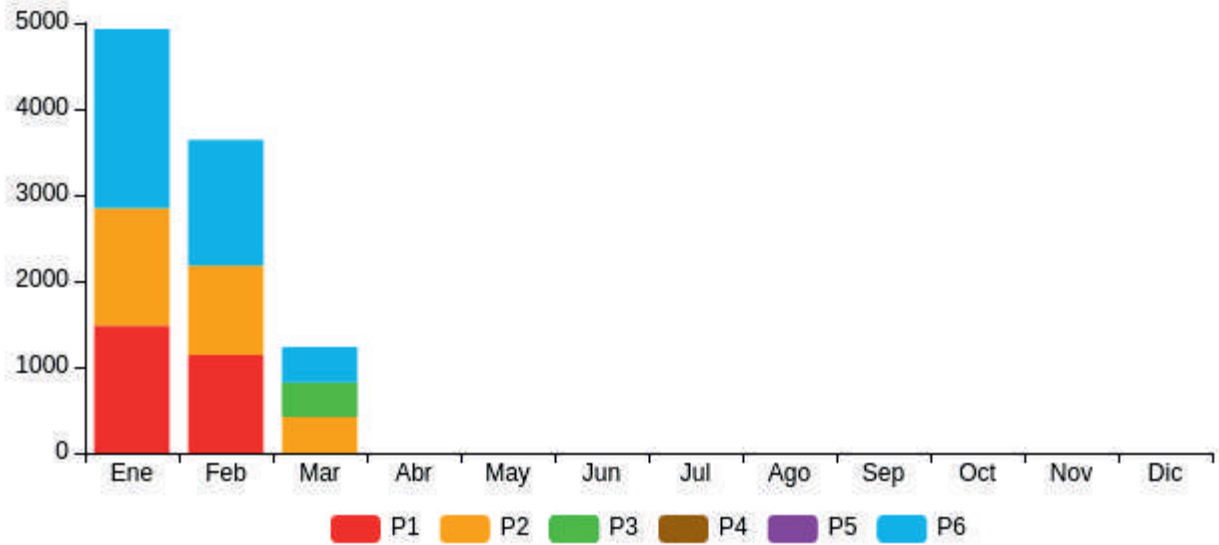
Energía por periodo:

- Mes

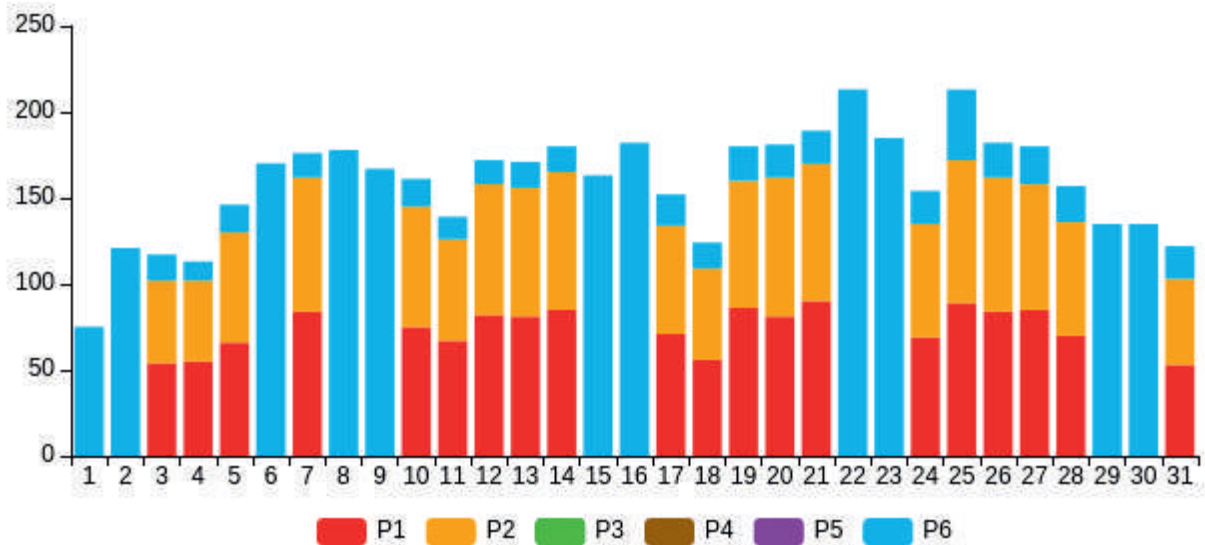
en curso

Periodo	Energía (kWh)	%
P1	1.483	30,06
P2	1.364	27,65
P3	0	0,00
P4	0	0,00
P5	0	0,00
P6	2.086	42,29
Total	4.933 kWh	

Energía por periodo
- Año en curso



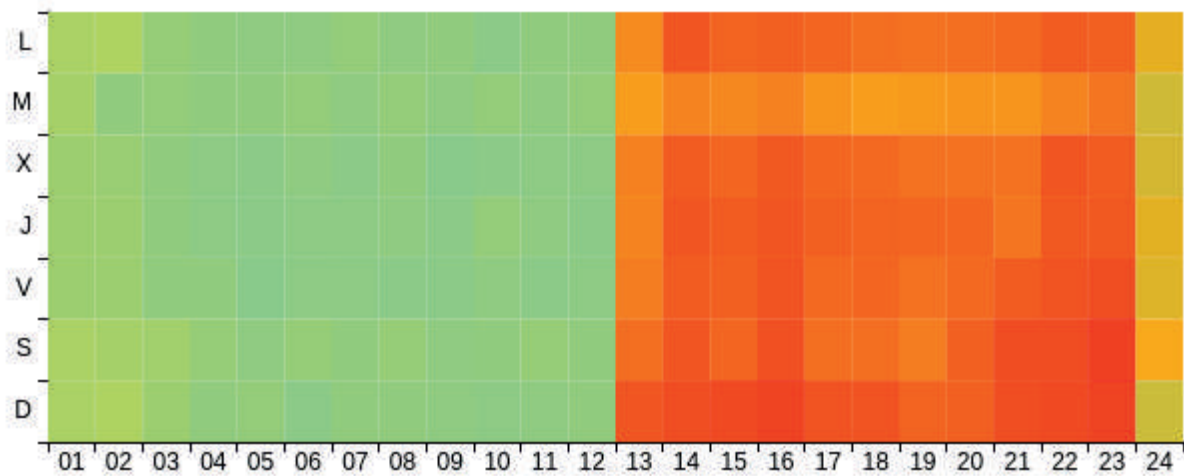
Energía por periodo
- Mes en curso



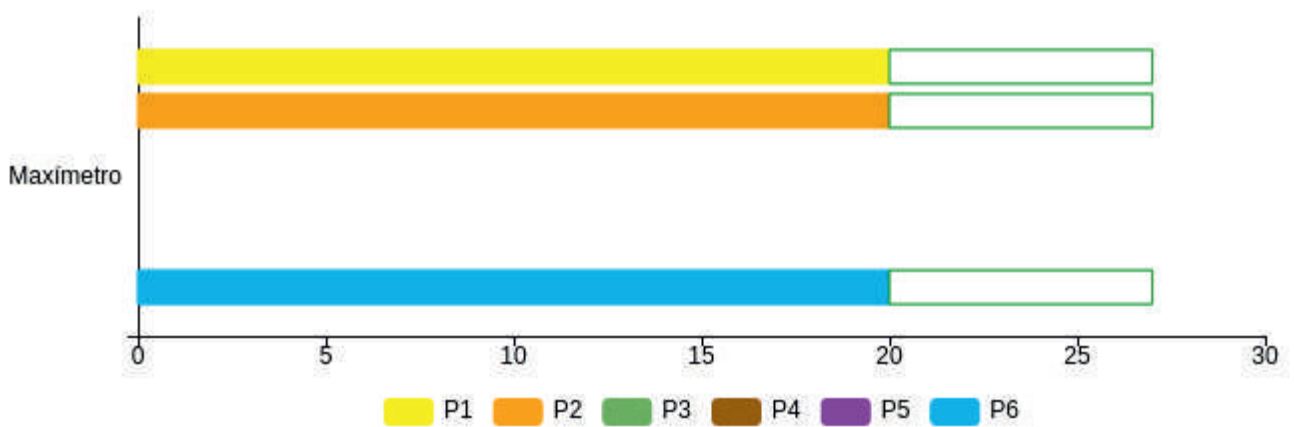
Consumos por periodos tarifarios

Revise si el consumo por periodo de los días del mes es similar todos los días o bien si hay días donde consume más en un periodo que otro, podría ayudarle a detectar ineficiencias. Tenga en cuenta el precio de la energía es diferente en cada periodo tarifario.

Mapa de calor
- Mes en curso



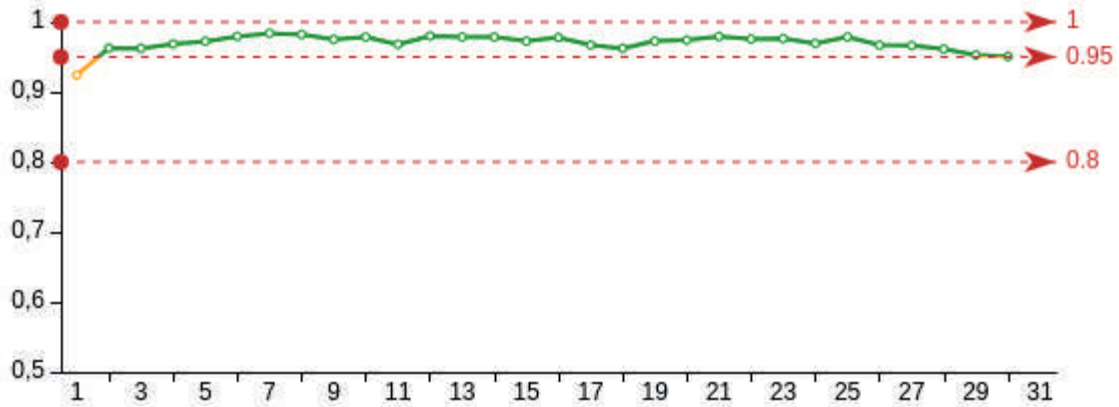
Maxímetro / Potencia contratada
- Mes en curso



Maxímetros y potencias contratadas

En el mapa de calor se muestra en rojo las horas de mayor consumo. Muy probablemente, en las horas de mayor consumo se darán los picos máximos de potencia. Si los máxímetros son inferiores a la potencia contratada de forma continuada, se debería revisar una posible bajada de potencia. En cambio, si sus máxímetros superan de forma habitual la potencia contratada se debería revisar una posible subida de potencia.

Coseno de Phi
- Mes en curso



Penalización por reactiva
- Año en curso








Penalizaciones por energía reactiva

El factor de potencia indica si en la instalación hay reactiva. Cuando el factor de potencia es inferior a 0,95 se está generando energía reactiva penalizable. Cuando la energía reactiva supera el valor del 33% de la energía activa, aparecen penalizaciones por reactiva en la factura. En el caso que el importe de penalización por reactiva, mes a mes, sea elevado, **puede considerar la opción de instalar baterías de condensadores** sea cual sea la actividad de tu negocio.

Resumen de alarmas:

- Mes en curso

 Alarma	 Tipo	 Fecha última recepción	 Alarmas recibidas	
Sin datos	No hay datos	-	0	
Penalización de reactiva inductiva	Penalización de reactiva	-	0	
Penalización de reactiva capacitiva	Penalización de reactiva	-	0	
Exceso de potencia	Exceso de potencia	-	0	
Incremento de energía mensual del 10%	Incremento porcentual	2022-01-28 01:16:00	0	